



SAKATA®

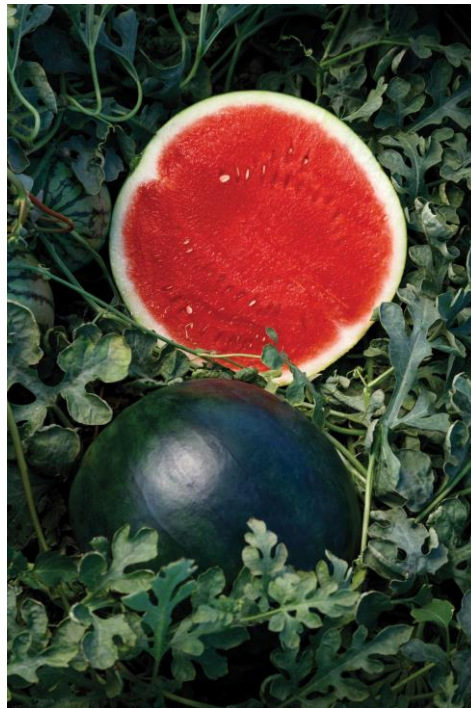
WM 11105

Арбуз, гибрид F1

ОРИГИНАЛЬНЫЙ ТИП

БЕССЕМЯННЫЙ ГИБРИД
ВЫСОКАЯ УРОЖАЙНОСТЬ
НАСЫЩЕННО-КРАСНАЯ МЯКОТЬ
ВЕЛИКОЛЕПНЫЕ ВКУСОВЫЕ КАЧЕСТВА
ОТЛИЧНАЯ ОДНОРОДНОСТЬ ПЛОДОВ

WM 11105 – ранний гибрид сортотипа Шуга Бейби. Высокий потенциал урожая однородных плодов. Растение хорошо сбалансировано, легко завязывает плоды. Плоды товарного размера с самого начала сбора. Качество мякоти соответствует современным потребностям рынка: высокий BRIX и плотность, насыщенно-красный цвет, отсутствие семян. Устойчив к внутреннему растрескиванию плодов. Рекомендуется рассадный способ выращивания. При выращивании используется сорт-опылитель.



| ОСОБЕННОСТИ | ХАРАКТЕРИСТИКА |
|-----------------------------|------------------------------------------------------------------------------------|
| ВИД | Арбуз (Citrullus Lanatus (Jhunb.) Matsum et N.), гибрид F1 |
| ТИП КУЛЬТУРЫ | Для получения ранней продукции под укрытием и основной продукции в открытом грунте |
| ЭНЕРГИЯ РОСТА | Высокая, быстрое развитие листовой массы и рост плодов |
| СОЗРЕВАНИЕ | Раннее |
| КОРА | Ширина 1.8-2.0 см, четкая граница мякоти и коры |
| ФОРМА ПЛОДОВ, ВЕС | Округлая, 5-6.5 кг |
| МЯКОТЬ, ВКУС | Плотная, ярко-красный цвет, без семян, сладкий вкус |
| BRIX | Среднее значение 11.8% |
| ВЫРОВНЕННОСТЬ ПЛОДОВ | Высокая |
| ЗАТЕНЕНИЕ ПЛОДОВ | Достаточное для защиты плодов от солнечных ожогов |
| КОЛИЧЕСТВО РАСТЕНИЙ НА 1 ГА | До 7000 растений |

SAKATA VEGETABLES EUROPE SAS

Представительский офис в РФ:
117405 Москва, Дорожная 60Б

www.sakata-seed.ru

e-mail: info@sakata-seed.ru

Тел: +7 (499) 390-25-99